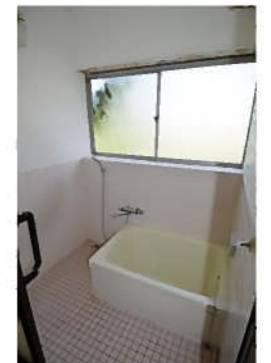


名称	十日町市妻有町西1丁目		
種別	中古一戸建て		
価格	5,800,000 円		
面積	土地	坪	建物
	75.74		45.42
	(250.410 m ²)		(150.180 m ²)
所在	948-0037 新潟県十日町市妻有町西1丁目5-1		
形状	間口	m x	奥行
地目	宅地		
道路	南東/北東、舗装市道		
建物	構造	木造	階数 2階建
	面積	1階	88.910 m ² (26.89 坪)
		2階	61.270 m ² (18.53 坪)
		3階	m ² (坪)
		合計	150.180 m ² (45.42 坪)
築年月日	1972年9月		
法令の制限	都市計画	非線引き都市計画区域	
	用途地域	第1種住居地域	
	建ぺい率	70 %	容積率 200 %
その他の制限	建築基準法第22条区域、第三種高度地区		
設備	角地、日当たり良好、閑静な住宅街、南向き、LPG、上水道、下水道		
引渡日	相談		
管理	管理費	修繕積立	
	駐車場		
学区	川治小学校(600m)・南中学校(790m)		
交通	[駅] 飯山線 十日町駅 徒歩22分		
	[バス] 美雪町 徒歩12分		
備考	※現況有姿にてお引渡し。※売主にて土地測量完了後、契約・お引渡し。お時間を頂戴する場合がありますのでご了承下さい。		



新潟県知事第(15)0387号

株式会社 和興不動産

〒 940-0063

新潟県長岡市旭町2-3-1

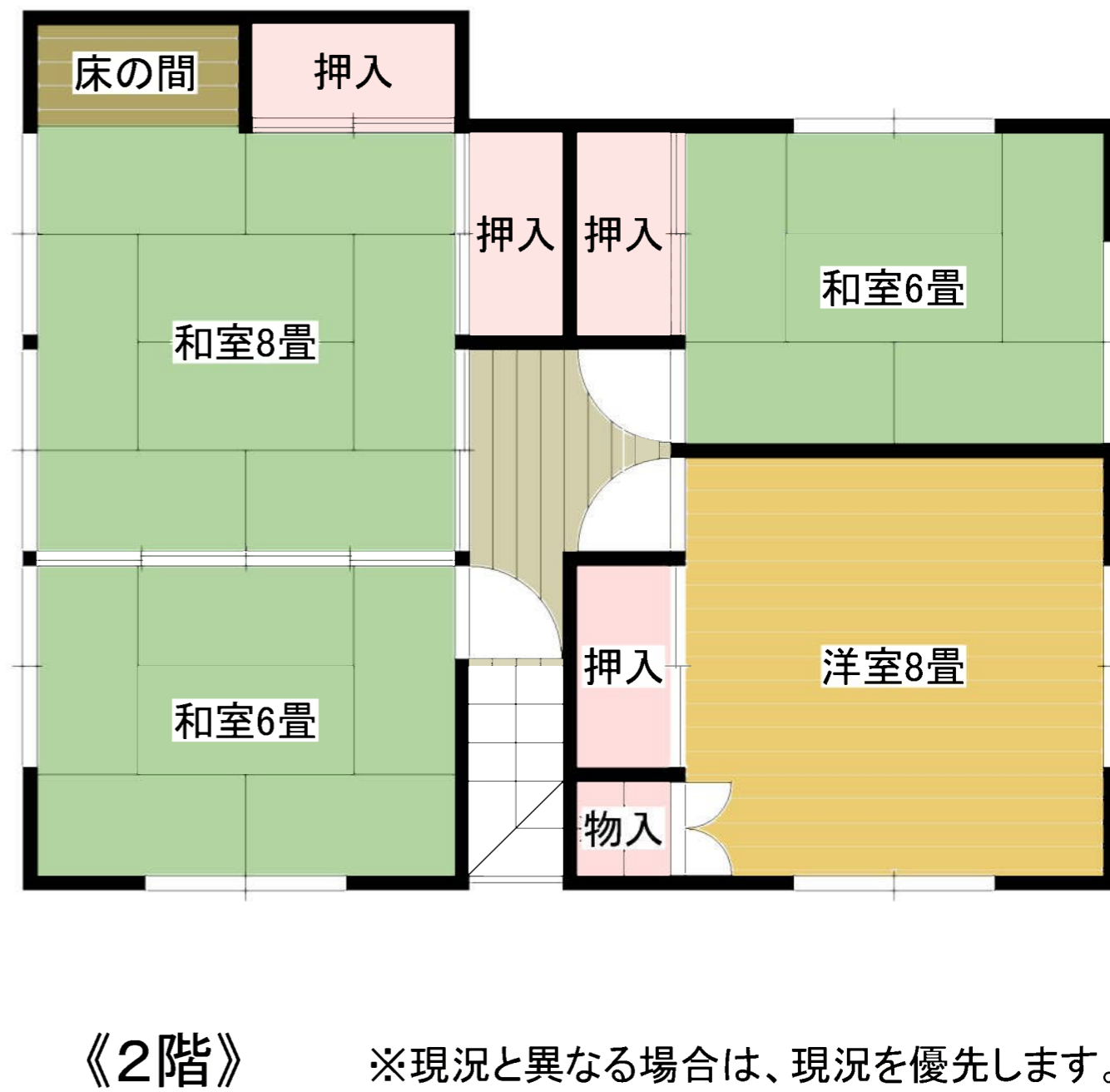
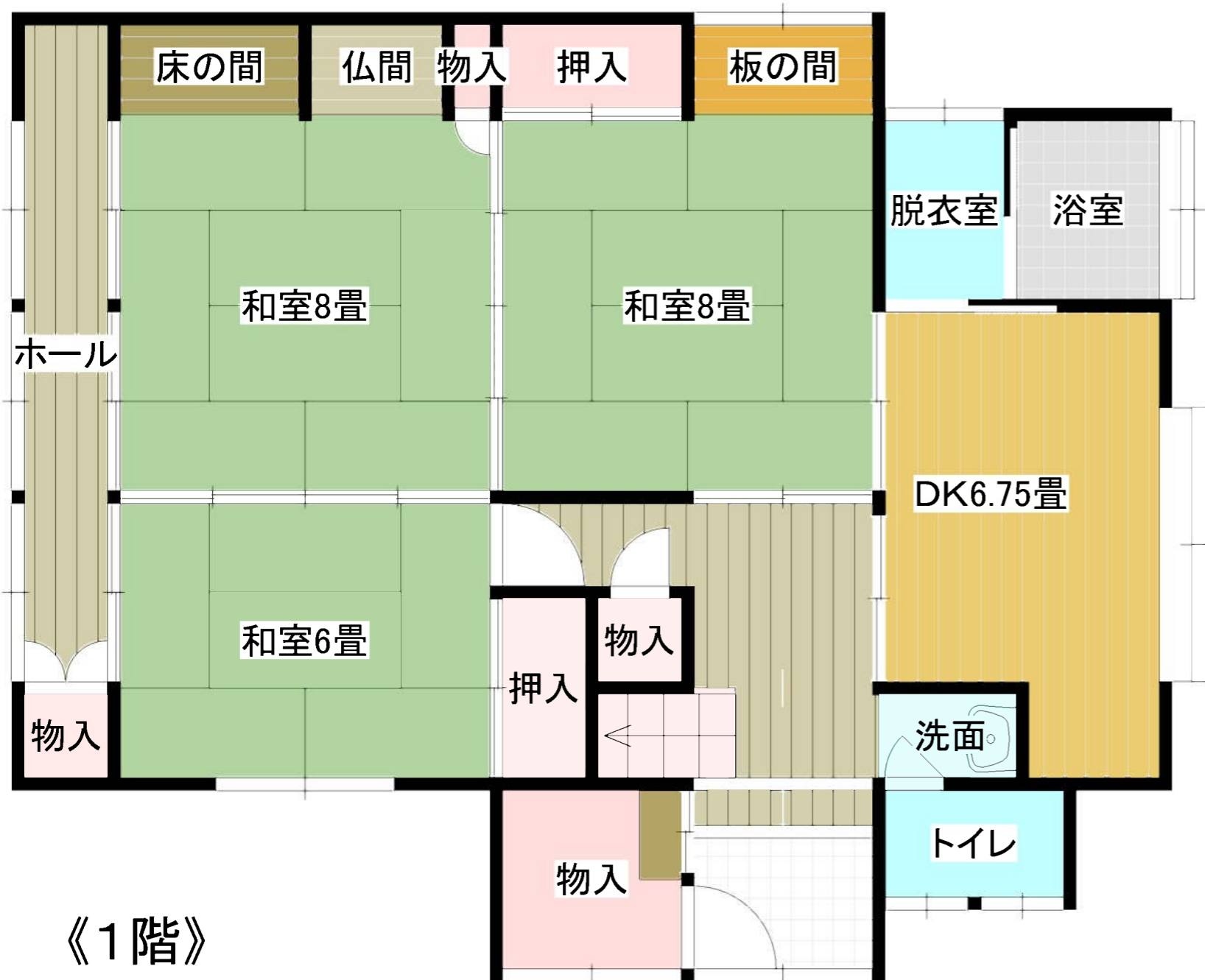
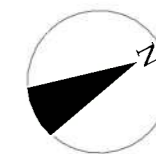
TEL 0258-35-1321

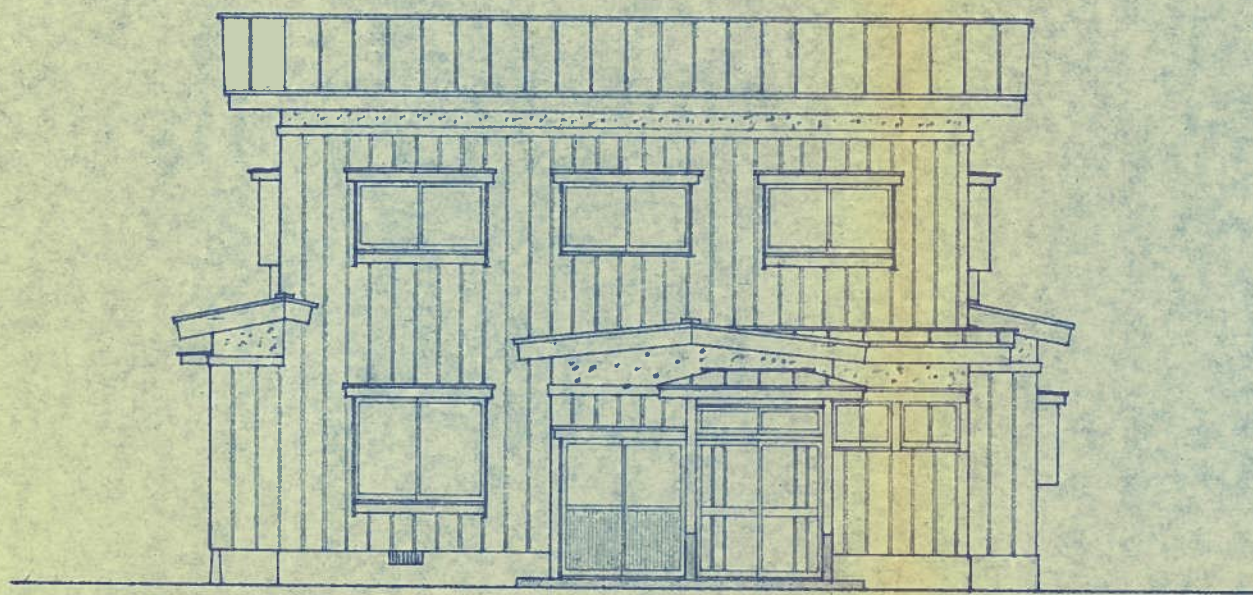
FAX 0258-35-1322



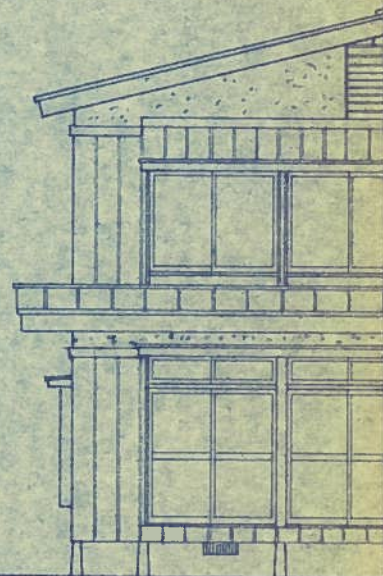
取引態様	仲介手数料	0円
売主	消費税	0円
	合計	0円

【十日町市-中古住宅】妻有町西1丁目 間取図

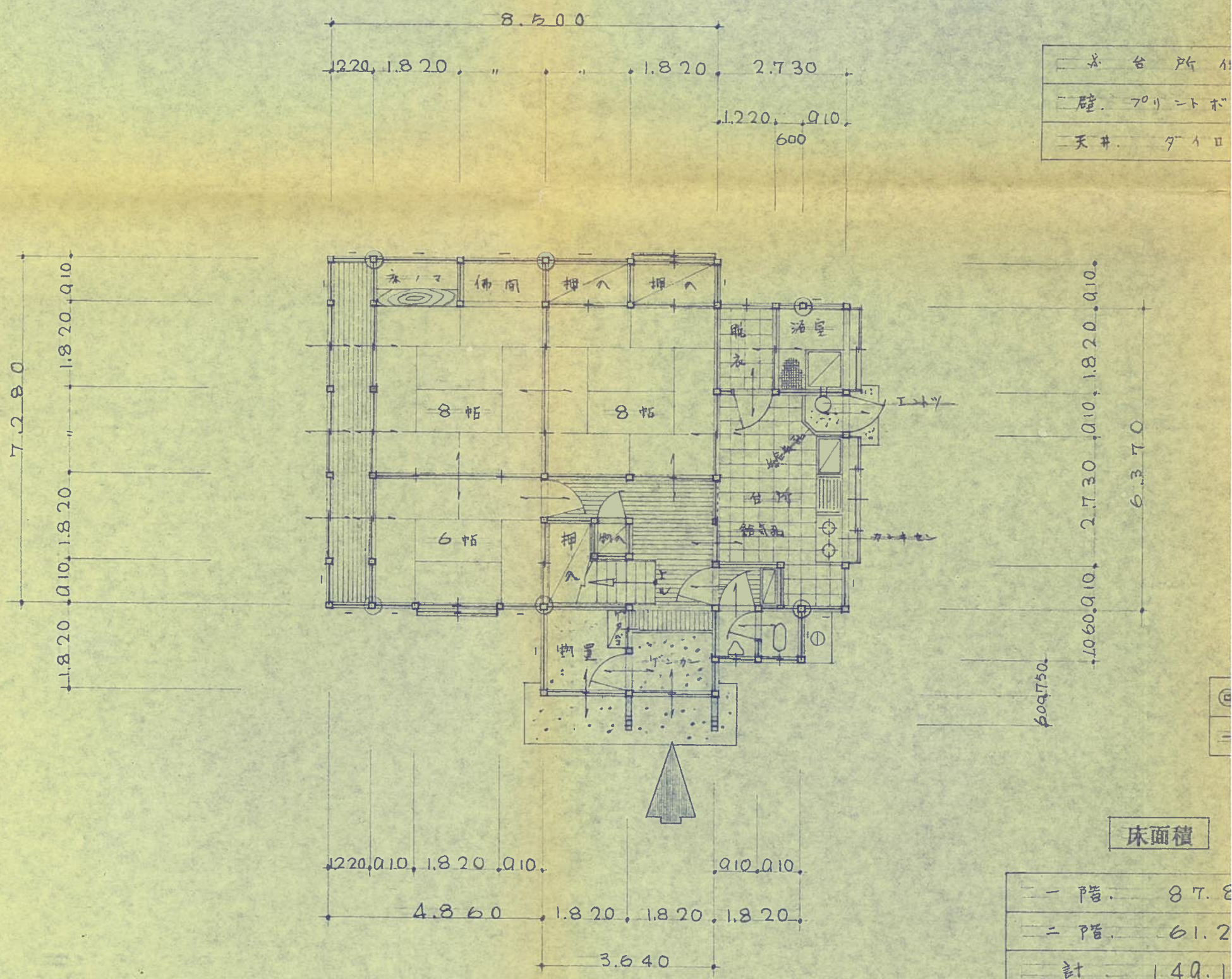




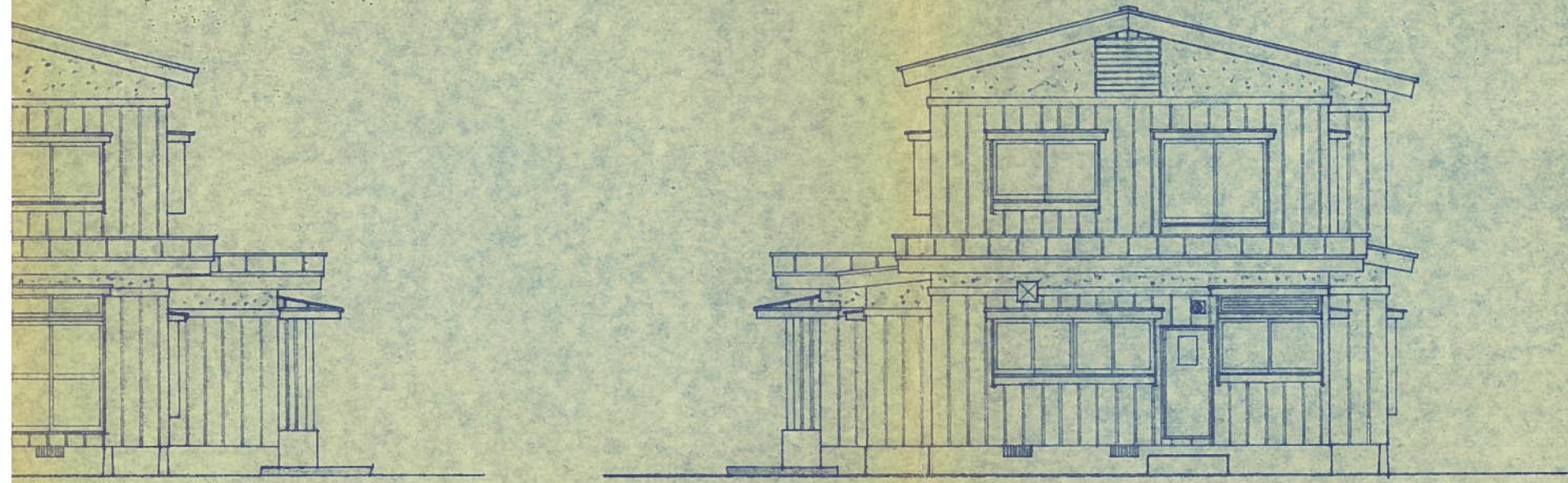
東面立面図



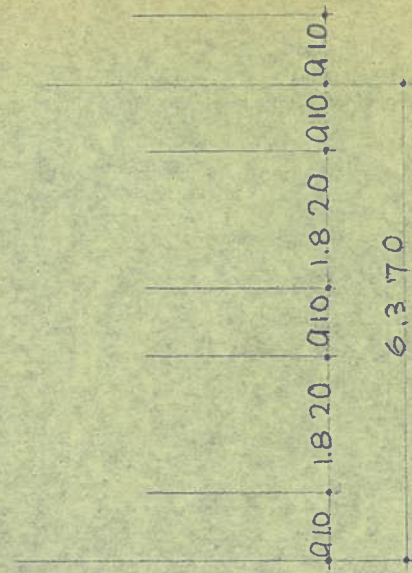
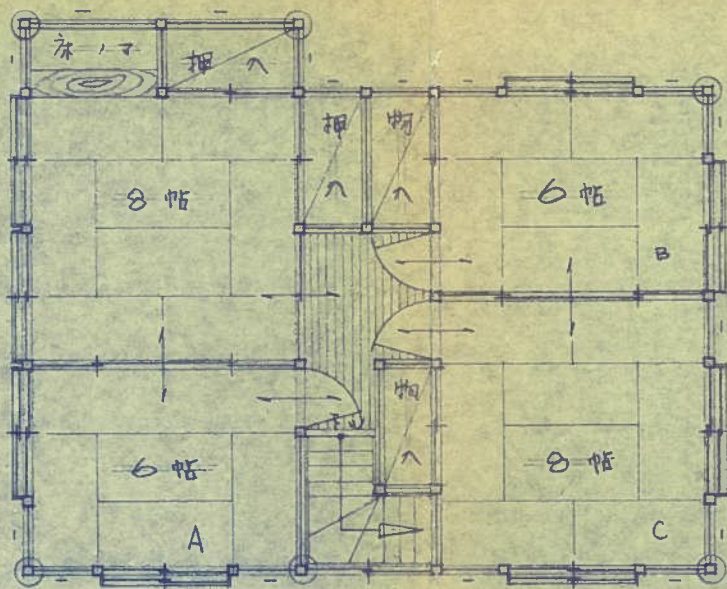
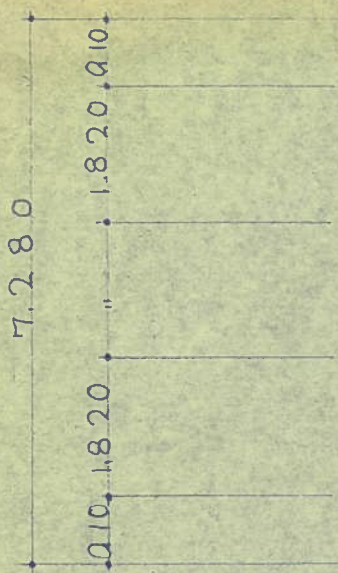
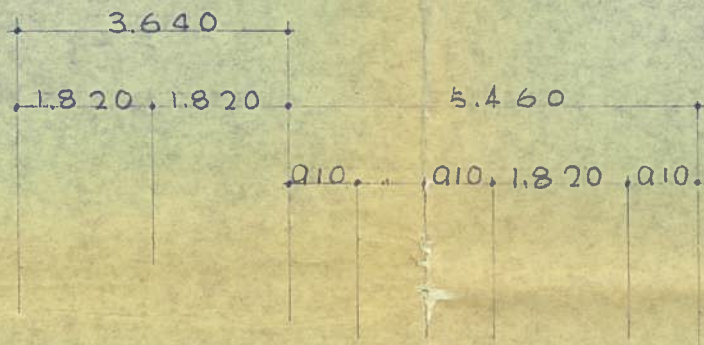
南面立



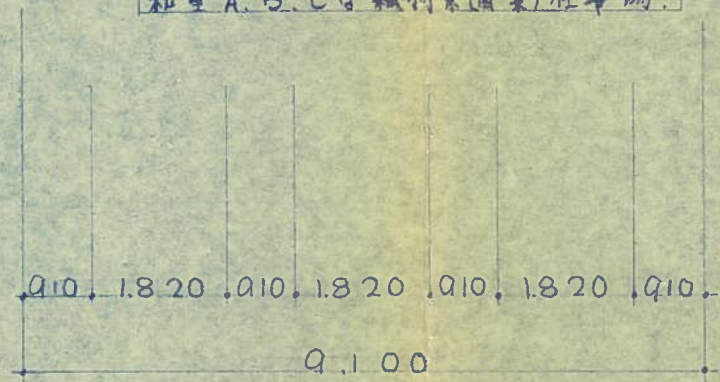
1階平面図 S = 1/100



北面立面図



和室 A, B, C 寸織物業(用業)仕事場



(不完成)

連シ柱 120x120

スシカイ柱系ツクリ



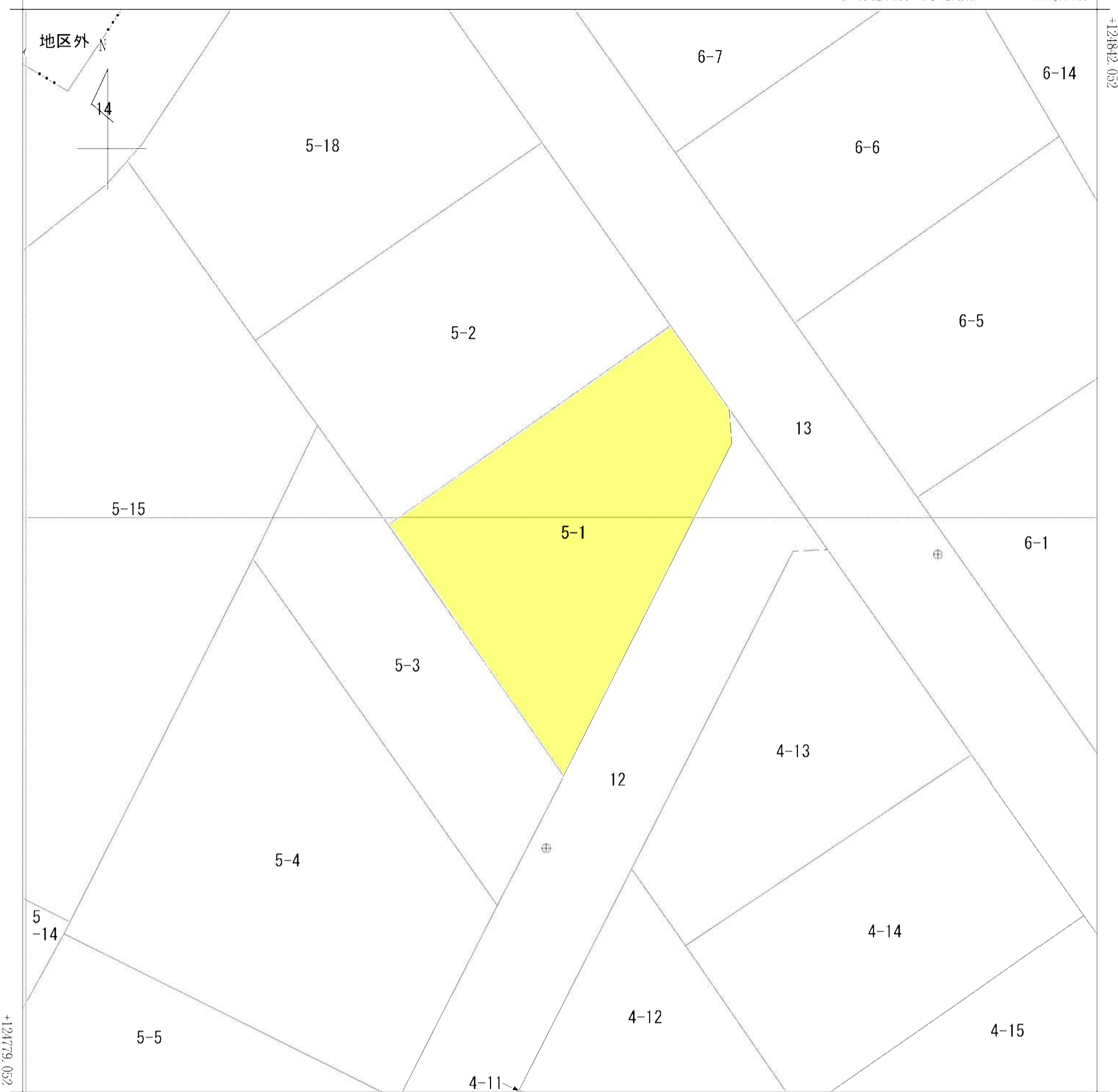
2階平面図 S=1/100

	建築工事
	十日町市大字高山字水七412-1番地
	1級建築士登録 第33931号
	(株)塚田設計事務所

地区外

(座標値種別：測量成果)

+22287.299



+22224.799

(座標値種別：測量成果)

地番区域見出
妻有町西1丁目

請求部	所在	十日町市妻有町西一丁目					地番	5番1		
出力縮尺	1/250	精度区分	甲三	座標系番号又は記号	VIII	分類	地図(法第14条第1項)		種類	地籍図
作成年月日	平成29年12月			備付年月日(原図)	平成30年11月19日		補記事項			

008440

建築物各階平面図

家屋番号 5-1

建物の所在 十日町市妻有町西一丁目5-1

昭和四十七年九月廿八日
作製年 47.10.2
日

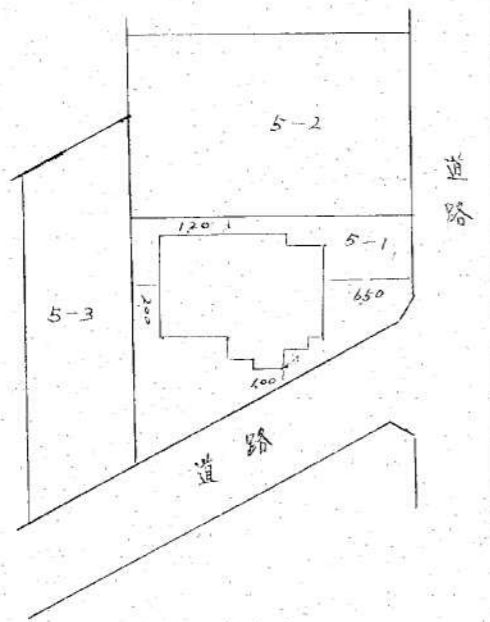
作製者

十日町市辰甲一七〇番地
土地家屋調査士
金子幸彦
幸彦印

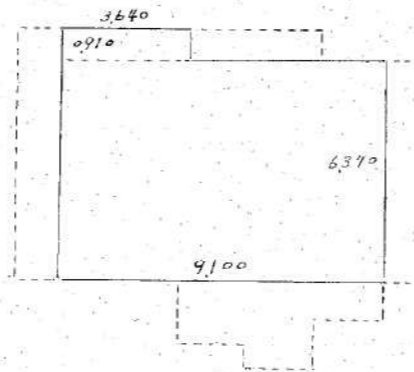
申請人

松沢昭男

更整図写 縮尺 1/500



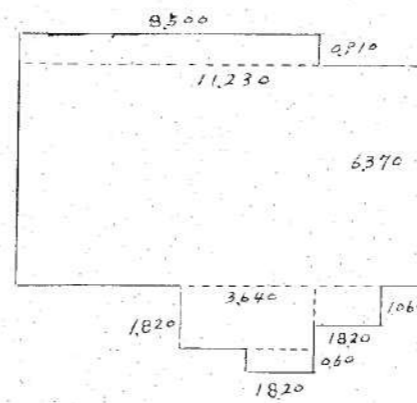
2階平面図



2階平面図 実測面積計算表

$$\begin{aligned} 6370 \times 9100 &= 579670 \\ 3640 \times 910 &= 33124 \\ \hline &612794 \end{aligned}$$

1階平面図



1階平面図 実測面積計算表

$$\begin{aligned} 11230 \times 6370 &= 715351 \\ 8500 \times 910 &= 77350 \\ 1820 \times 1060 &= 19292 \\ 3640 \times 1820 &= 66248 \\ 1820 \times 060 &= 10920 \\ \hline &887161 \end{aligned}$$

(日調連 14)

縮尺 1/200

(日本土地家屋調査士会連合会用紙)

昭和・平成47年10月2日登記