

# 下柳1丁目 4LDK+車庫

人気の川西エリアで住宅をお探しの方へ！利便性の高さと、落ち着いた静かな環境を備えた下柳1丁目。適宜大規模リフォームを施された維持管理の良い4LDKです！

価格	14,300,000円		
面積	土地	坪	建物
	54.47		39.34
	( 180.09 m <sup>2</sup> )		( 130.05 m <sup>2</sup> )
種別	中古一戸建て		
所在	〒940-2013 新潟県長岡市下柳1丁目1-9		
学区	上川西小学校(463m)・江陽中学校(1,307m)		
交通	[駅] 上越新幹線 長岡駅 徒歩53分 [バス] 宮関 徒歩4分		
形状	間口	8.19 m	奥行 21.99 m
地目	宅地		
道路	西側約8.0m融雪市道/東側約4.1m遊歩道		
構造	木造		
建物面積	1階	78.32 m <sup>2</sup> ( 23.69 坪)	
	2階	51.73 m <sup>2</sup> ( 15.64 坪)	
	3階	m <sup>2</sup> ( 坪)	
	4階	m <sup>2</sup> ( 坪)	
建物面積合計	130.05 m <sup>2</sup> ( 39.34 坪)		
築年月	1982年8月	階数	2階建
都市計画	市街化区域		
用途地域	第1種低層住居専用地域		
建ぺい率	50%	容積率	80%
その他制限	第一種高度地区/外壁後退1m/絶対高さ10m		
入居予定	相談		
設備	日当たり良好、閑静な住宅街、スーパー近く、LDK15帖以上、駐車2台可能、駐車3台以上可能、TVインターホン、カウンターキッチン、IHクッキングヒーター、追いだき機能付き、都市ガス、上水道、下水道		



## 4LDK+車庫

【長岡市-中古住宅】下柳1丁目  
適宜リフォームを施した4LDK！



## 備考

- \* 平成3年6月増築
- \* 現在居住中ですが、日時調整の上現地ご案内いたします！
- \* 家財等処分・ハウスクリーニング後、現況にてお引渡し

## 費用・料金

価格	14,300,000円
仲介手数料	537,900円



新潟県知事第(16)0387号

株式会社 和興不動産

〒940-0063

新潟県長岡市旭町2-3-1

TEL 0258-35-1321 FAX 0258-35-1322

<取引態様>  
一般





## 下柳1丁目 4LDK+車庫

スーパーや公園、クリニックにほど近く恵まれた立地のご住宅です！住宅裏は遊歩道に面したのびやかな環境。造形大学や信濃川沿いなど、自然豊かなお散歩コースも◎小型車なら最大3台駐車可！



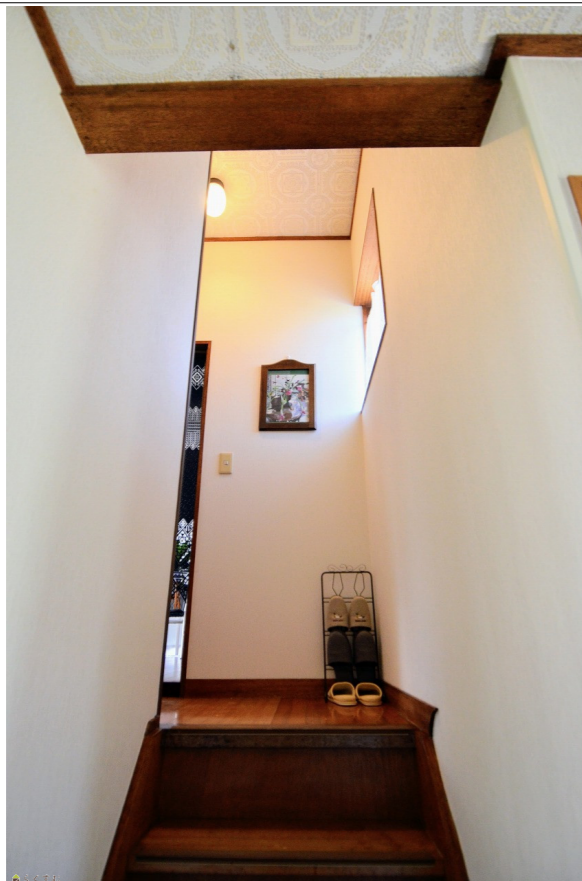
### この物件の周辺情報

- ・原信 宮関店(スーパー)まで390m
- ・ウエルシア長岡宮関店(調剤薬局)(ドラッグストア)まで450m
- ・長岡下柳郵便局(郵便局)まで320m

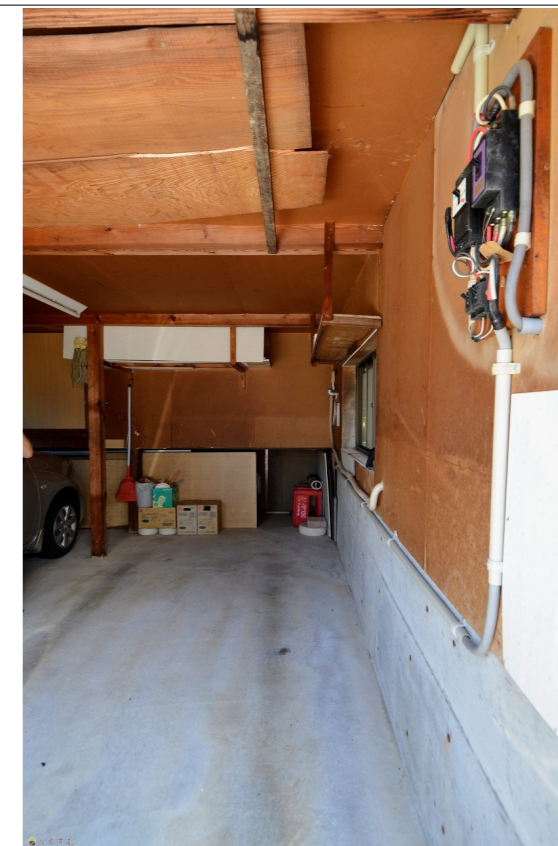


# 下柳1丁目 4LDK+車庫

スーパーや公園、クリニックにほど近く恵まれた立地のご住宅です！住宅裏は遊歩道に面したのびやかな環境。造形大学や信濃川沿いなど、自然豊かなお散歩コースも◎小型車なら最大3台駐車可！



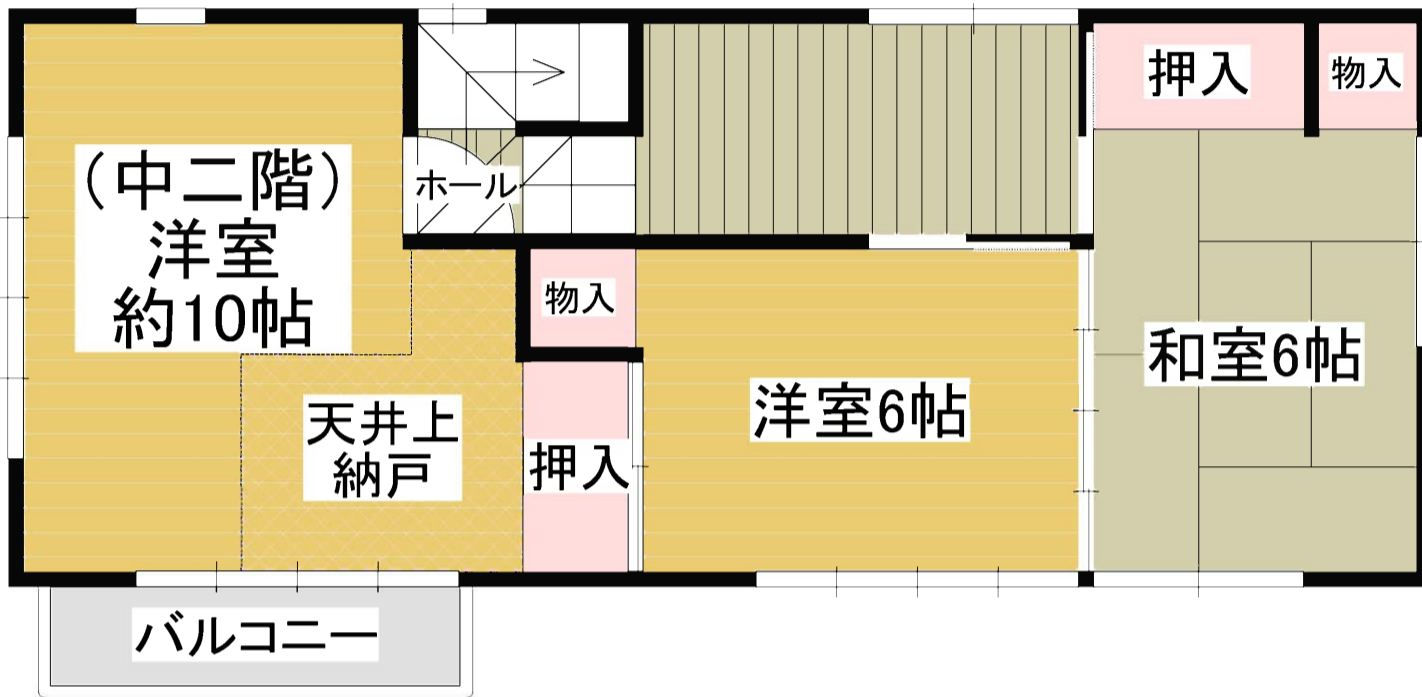
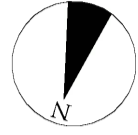
住宅裏は遊歩道に面しています！



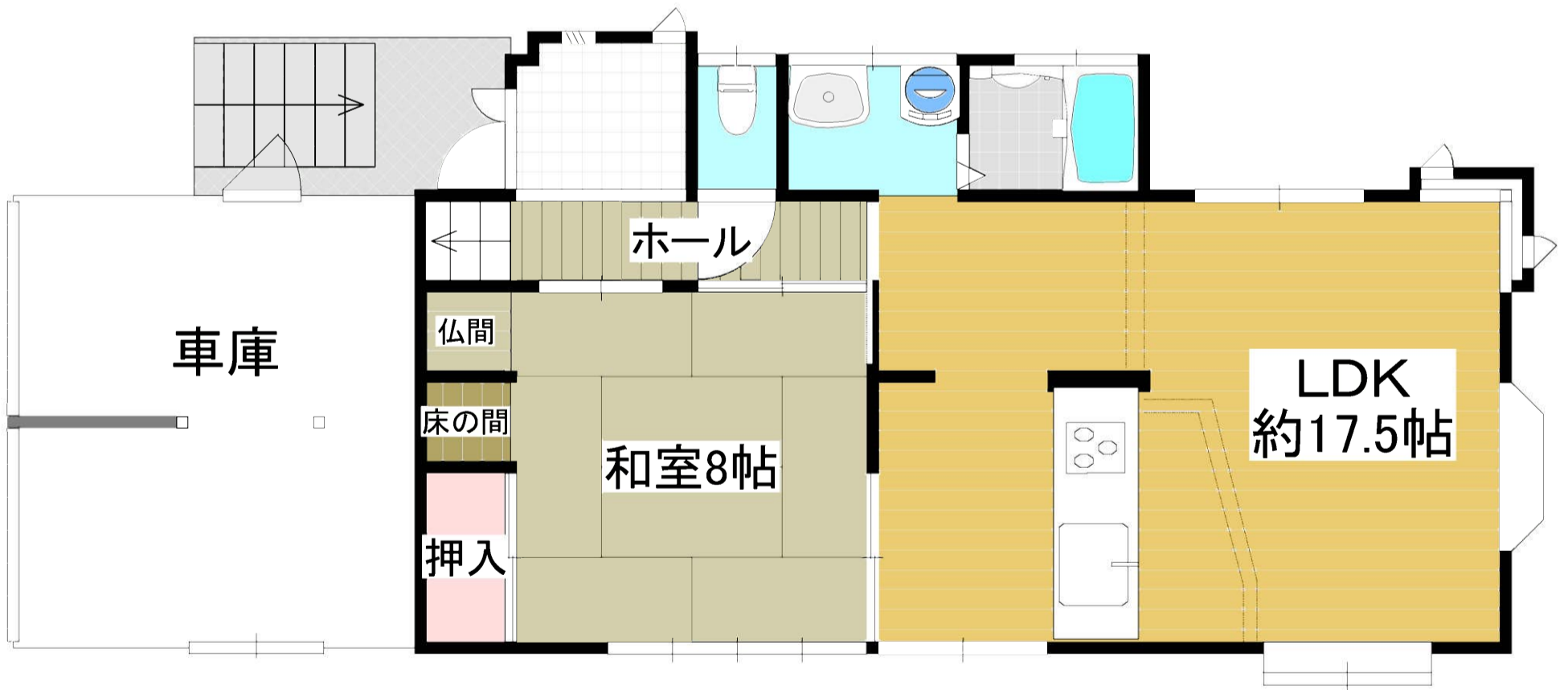


# 【長岡市-中古住宅】下柳1丁目

## 適宜リフォームを施した4LDK！

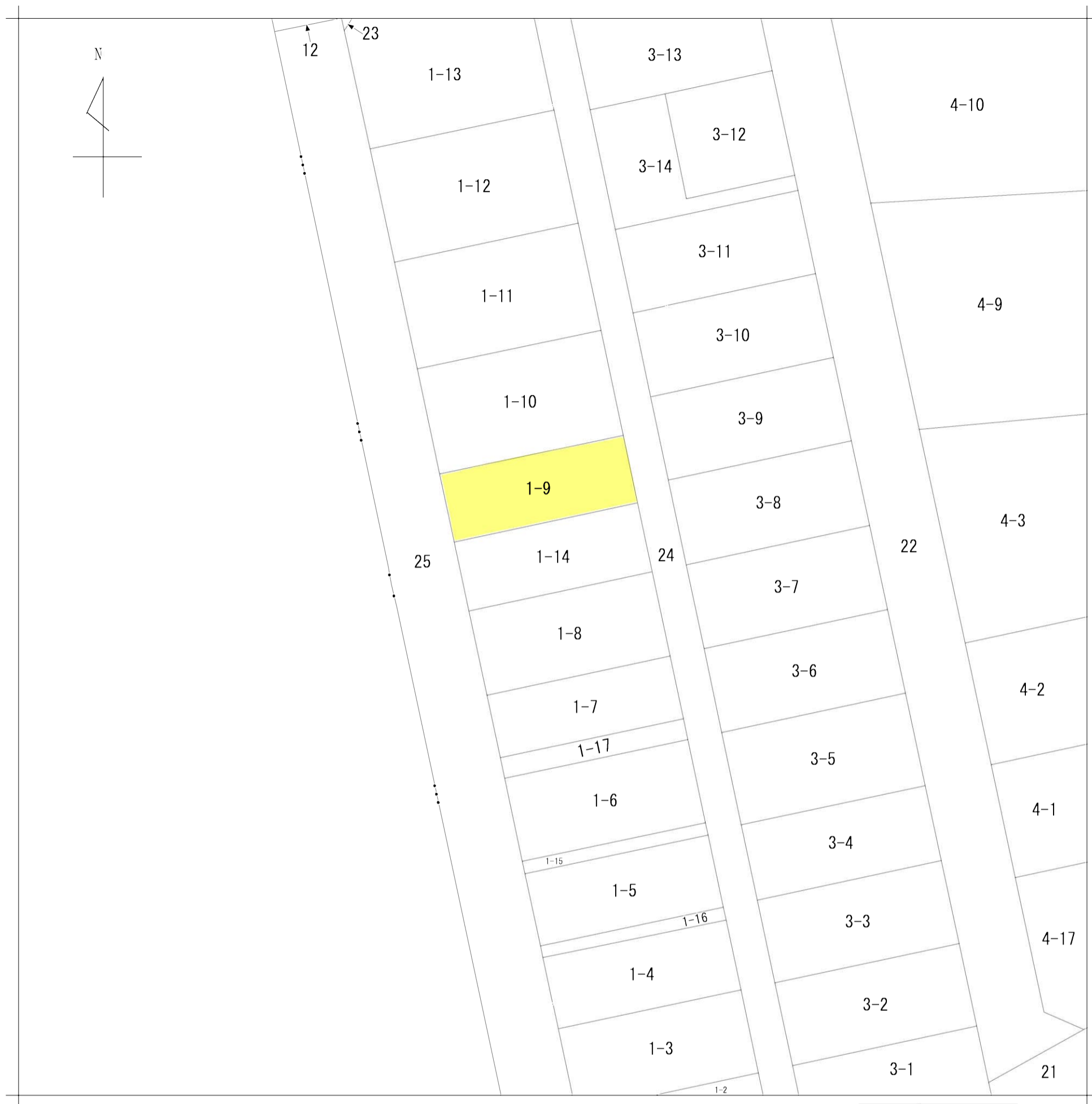


2階平面図



1階平面図

※簡易間取図となりますので、現況と異なる場合があります。現況を優先いたします。



地番区域見出  
下柳  
1丁目

請求部	所在	長岡市下柳一丁目				地番	1番14			
出力縮尺	1/500	精度区分		座標系番号又は記号		分類	地図に準ずる図面		種類	土地区画整理所在図
作成年月日	昭和54年10月1日			備付年月日(原図)		補記事項				

251155

前 1-9 後・新同一

地番	1-9 1-14
----	-------------

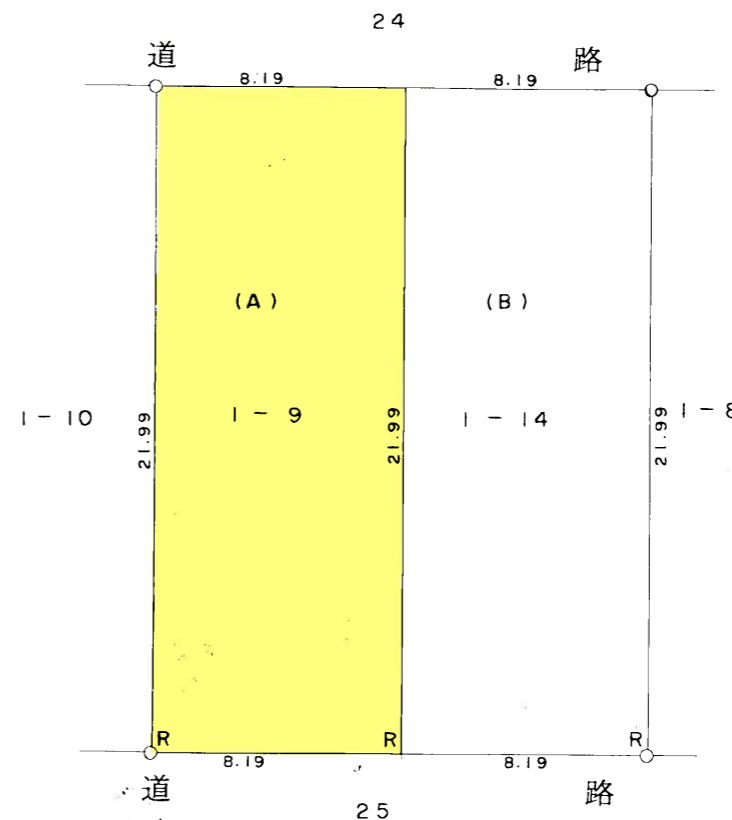
地積測量図

土地の所在	長岡市下柳1丁目
-------	----------

面積計算  
 (A) 1-9  
 $21.99\text{m} \times 8.19\text{m} = 180.0981\text{m}^2$

面積計算  
 (B) 1-14  
 $21.99\text{m} \times 8.19\text{m} = 180.0981\text{m}^2$

合計  
 $180.0981\text{m}^2 + 180.0981\text{m}^2 = 360.1962\text{m}^2$



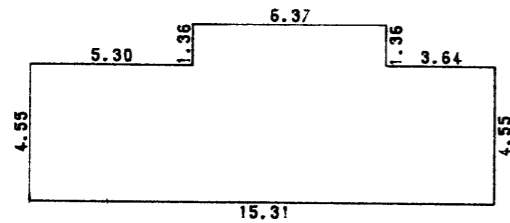
○印はコンクリート杭

作製者	長岡市三和三丁目6番地13 志賀利雄	(昭和55年10月31日作製)	申請人	小林富作	縮尺	1/250
-----	-----------------------	-----------------	-----	------	----	-------

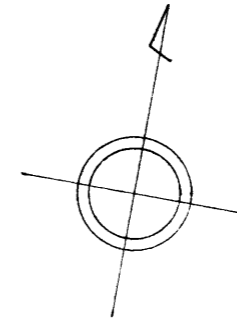
# 564166 各階平面図

家屋番号	1番9	建物図面
建物の所在	長岡市下柳一丁目1番地9	

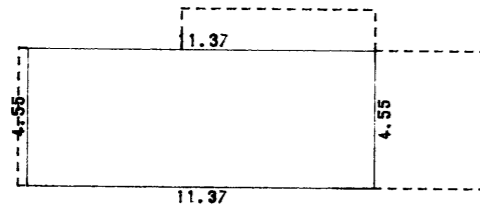
## 1階床面積



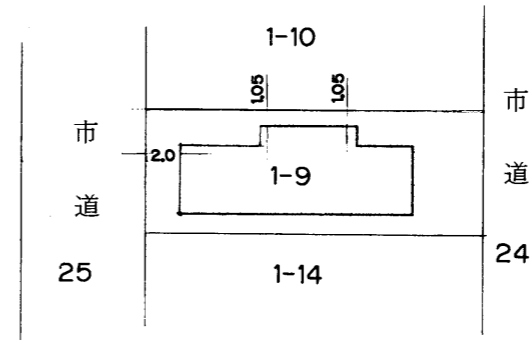
6.37 × 1.36	=	8.6632
15.31 × 4.55	=	69.6605
合計		78.3237
床面積		78.32m <sup>2</sup>



## 2階床面積



11.37 × 4.55	=	51.7335
合計		51.7335
床面積		51.73m <sup>2</sup>



作製者	長岡市水道町3丁目9番29号 土地家屋調査士 佐々木秀 (平成 28 日作製)	縮尺	1/250	申請人		縮尺	1/500
-----	---	----	-------	-----	--	----	-------



長岡市道路台帳平面図



1 : 1,000

- 注意事項
- 1 本図は、道路区域、土地の境界並びに権利関係に関する資料として利用することはできません。また、図面に表示された内容を証明するものではありません。
  - 2 本図の利用により発生する直接及び間接の損失等について、長岡市は一切の責任を負いません。